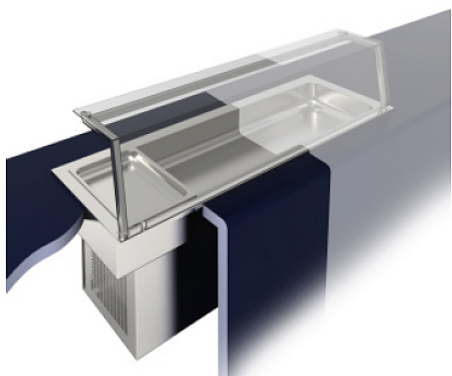


Описание товара Прилавок охлаждаемый BSV-inox DRS 3/2



Описание

Охлаждаемый прилавок **BSV-inox DRS 3/2** используется в составе линии раздачи Drop-in на предприятиях общественного питания и торговли для кратковременного хранения и подачи блюд, салатов, десертов и фруктов. Модель оснащена цифровым контроллером для регулировки температуры. Ванна выполнена из нержавеющей стали.

Особенности:

- Статическое охлаждение
- Подъемный испаритель
- Цельнотянутая мармитная емкость
- Выкатной агрегат с выносной панелью управления

Дополнительные характеристики:

- Глубина ванны: 20 мм
- Вместимость: 3x GN 1/1

Опции (заказываются отдельно):

- Фронтальное стекло
- Стеклянная полка
- Нейтральный модуль

Внимание! На фото аналогичная модель другого размера со стеклянной полкой, которая в комплект поставки не входит и приобретается отдельно

Характеристики

Тип	ванна охлаждаемая
Серия	Drop-in
Температурный режим холодильного отсека	от -8 до 5 °С
Напряжение	220 В
Мощность	0.12 кВт
Ширина	1085 мм
Глубина	635 мм
Высота	420 мм
Страна-производитель	Россия
Родина бренда	Россия

Информация на сайте prom-katalog.ru носит справочный характер и не является публичной офертой, определяемой ст. 437 ГК РФ.

Убедительная просьба уточнять цены и наличие по телефону у вашего менеджера.