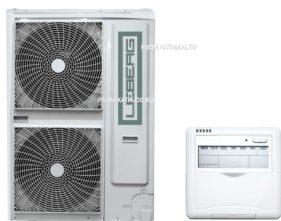
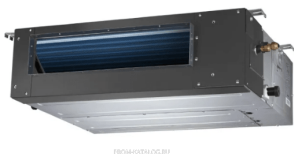


Коммерческое предложение от 07.04.2025

Наименование товара: Канальная плит-система Leberg LS-DT48A / LU-48A3

Ссылка на товар: https://prom-katalog.ru/catalog/kanalnye-split-sistemy/kanalnaya_plit_sistema_leberg_ls_dt48a_lu_48a3-668478710



Описание

- Канальные сплит-системы Leberg LS-DTA / LU-A это производительные неинверторные климатические устройства полупромышленного кондиционирования, обладающие продуманной конструкцией и высокой надежностью комплектующих.
- LEBERG – один из лидеров в производстве кондиционеров и теплового оборудования в Европе по соотношению цена-качество.
- Слоган компании:
- DEN NORSKE KALD – ХОЛОД ПО НОРВЕЖСКИ В продукции LEBERG соединяются традиции качества норвежского производства с усовершенствованными технологиями, трудом группы профессиональных специалистов и опытом производства на протяжении 50 лет.
- Благодаря этому LEBERG рад предложить Вам товар отличного качества по доступным ценам. Работая с продукцией LEBERG, Вы можете быть уверены в её качестве, надёжности и долговечности.
- Кондиционер Leberg LS-DTA / LU-A канального типа, особенности:
- Проводной пульт
- управления.
- Функция авторестарт.

- Охлаждение при низкой температуре на улице.
- Интеллектуальная разморозка.
- Гидрофильное алюминиевое покрытие.
- Быстрое охлаждение/обогрев.
- Приток свежего воздуха.
- Свежий воздух создает в помещении здоровый микроклимат и комфорт.
- Различные варианты забора воздуха.
- Забор воздуха возможен с задней стенки стандартно или снизу (опционально).
- Размер пластины снизу такой же, как и на задней стенке, что делает монтаж удобным в зависимости от особенностей помещения.

Характеристики

Тип внутреннего блока	Канальный
Модель кондиционера	48 (до 150 м.кв)
Режим работы	Охлаждение и обогрев
Максимальная длина трассы	50 м
Класс энергетической эффективности (охлаждение/обогрев)	C/D
Мощность охлаждения	14 кВт
Мощность обогрева	16 кВт
Страна производителя	Норвегия
Потребляемая мощность (охлаждение)	4.87 кВт
Потребляемая мощность (обогрев)	5.13 кВт
Гарантийный срок	2 года
Модель	Leberg LS-DT-A / LU-A
Wi-fi управление	Нет
Уровень шума (внутренний блок), Дб	53
Уровень шума (внешний блок), Дб	60
Электропитание	380-420/3/50
Коэффициент эффективности EER	2.87
Коэффициент эффективности COP	3.02
Диапазон температур наружного воздуха (охлаждение), °C	-15 — 49
Диапазон температур наружного воздуха (обогрев), °C	-15 — 24
Диаметр жидкой магистрали, мм	9.52

Диаметр газовой магистрали, мм	19.05
Перепад высот	30 м
Воздухообмен, м ³ /час	1 439 — 2 282
Габаритный размер (внутреннего блока)	125x29x78.5см
Габаритный размер (внешнего блока)	94x136.6x36.8см
Вес (внешний блок)	101 кг
Вес (внутренний блок)	52 кг
Инвертор	Нет
Страна сборки	Китай

Информация носит справочный характер и не является публичной офертой, определяемой ст. 437 ГК РФ. Убедительная просьба уточнять цены и наличие по телефону у вашего менеджера.